

## RDS300 微波探测模块使用说明书

### 一、产品简介：

微波感应又称雷达感应，微波感应开关为主动式传感器，感应器发射高频电磁波并接收他们的回波，此感应器探测回波内的变化，甚至是探测范围内微小的移动，然后触发指令。微波感应开关是一种新型无死角感应，基于多普勒雷达原理，其平面型天线发出极低功率的电磁波并接收反射回波。可有效抑制高次谐波和其他杂波的干扰、灵敏度高、可靠性强、安全方便、智能节能，是一种新型实用的节能产品。若检测到感应区域的反射频率有变化，感应器触发动作，输出信号根据需要开启或关闭负载。

### 二、适用范围：

感应灯及安防报警等装置。如楼道、走廊、车库、阳台、院子、车库感应灯，以及作为节能开关或防盗报警装置用

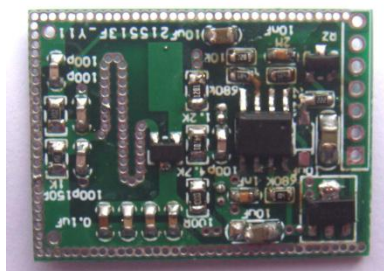
### 三、功能特点：

- 1、采用先进平面技术天线发射及接收微波。
- 2、采用主动式传感器，感应器发射高频电磁波并接收回波。
- 3、抗干扰强：受外界自然因素影响小，性能稳定可靠。
- 4、自动测光：自动识别环境光线的强弱，达到照明需求设定且有人时灯亮，否则不亮。
- 5、全自动感应：感应到人后自动开灯，人在灯亮、人走灯灭，安全节电，不受声、物等外界因素干扰。
- 6、自动随机延时：当人在感应范围活动，开关始终接通，直到人离开后才自动关闭

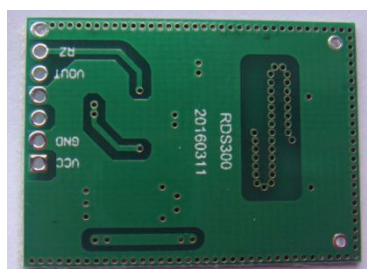
### 四、技术参数：

- 1、安装方式：壁挂安装，吸顶安装等，内置安装；（可定制）
- 2、发射功率：<2mW。
- 5、探测角度：180°。
- 6、探测距离：1-25米（典型3-8米）。
- 7、尺寸：22.5mm X 30.5mm。
- 8、可重复触发。

### 五、实物图片：

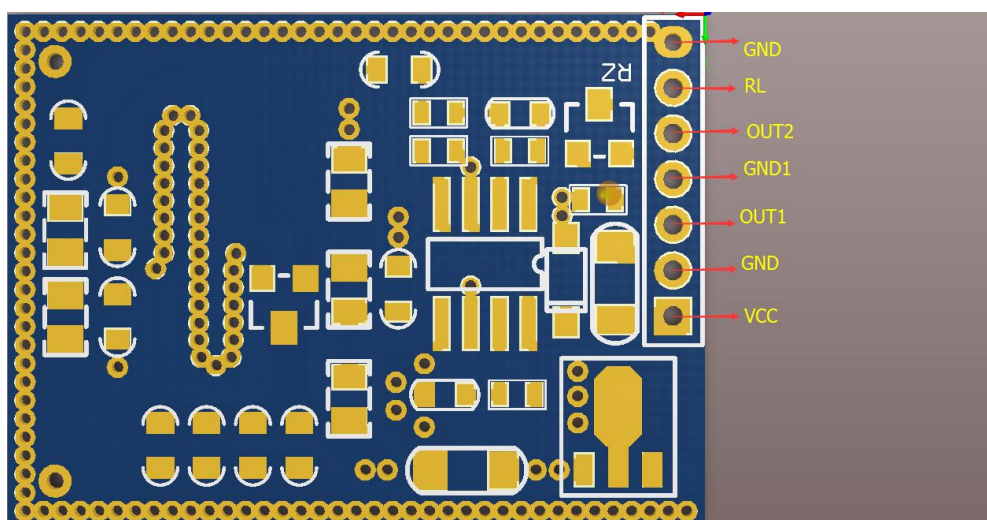


A面



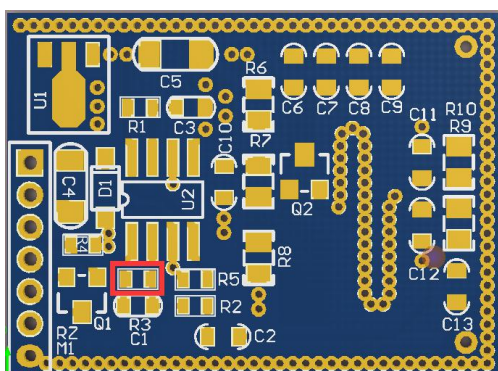
B面

## 五、接口功能

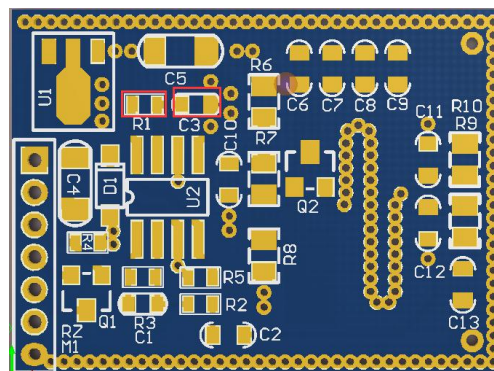


- 1、VDD : DC  $\leq 18V$ ; ( 模块电源电压)
- 2、GND: ( 模块电源地 )
- 3、OUT1 : 高低电平输出。 高电平输出最高 5.0V; 低电平输出 ( 最低 0V)
- 4、GND1:扩展负载地
- 5、OUT2 : 根据客户需求扩大功率或大电流加装封装为 SOT-23 的三极管或 MOS 管
- 6、RL : 扩展功能可以接光敏传感器 ( 正极 ) 或光敏电阻。
- 7、GND: ( 模块电源地 )

## 六、距离和延时调节



R3 增大感应距离变长，反之变短



R1 和 C3 增大感应输出时间变长